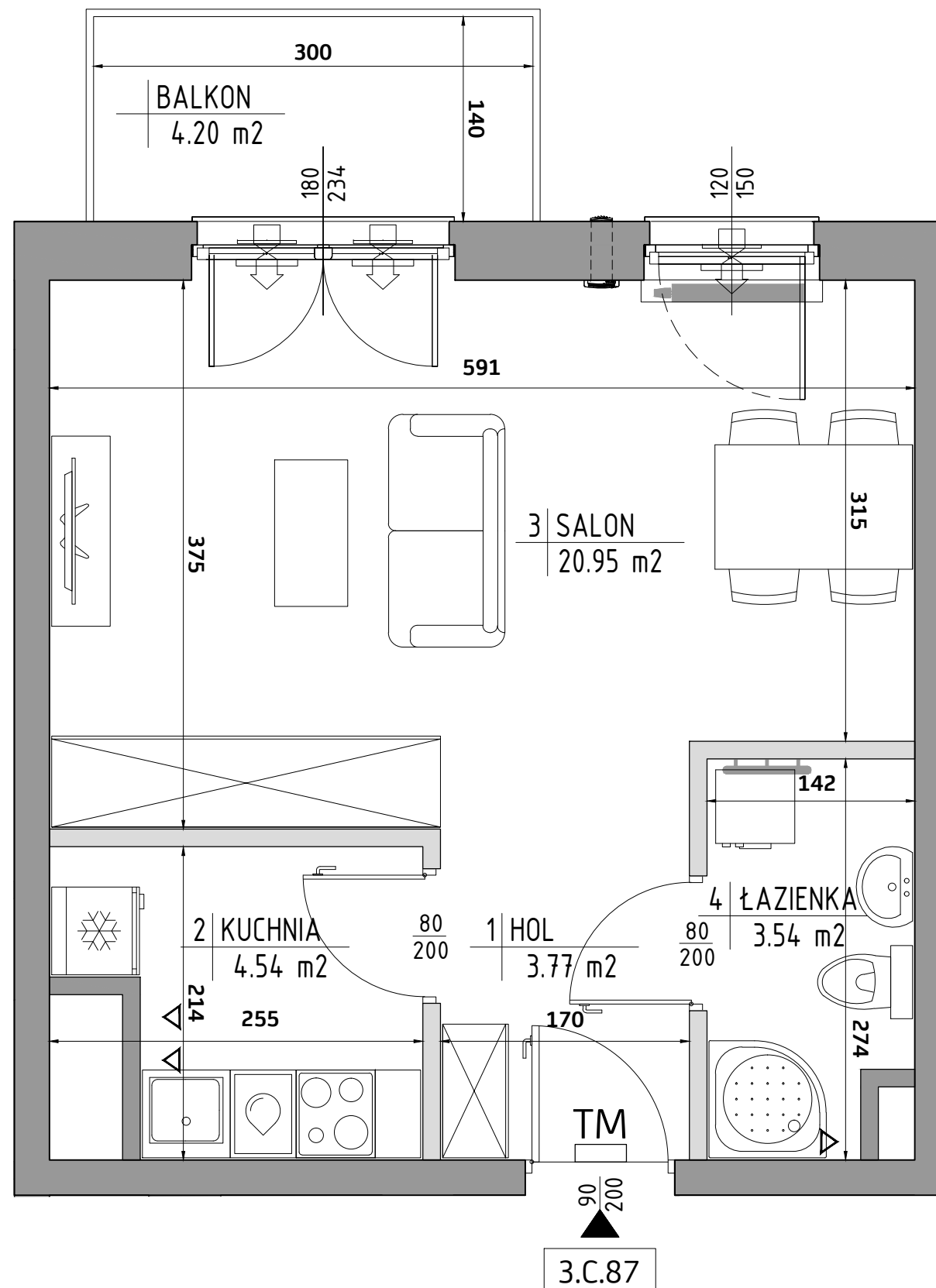
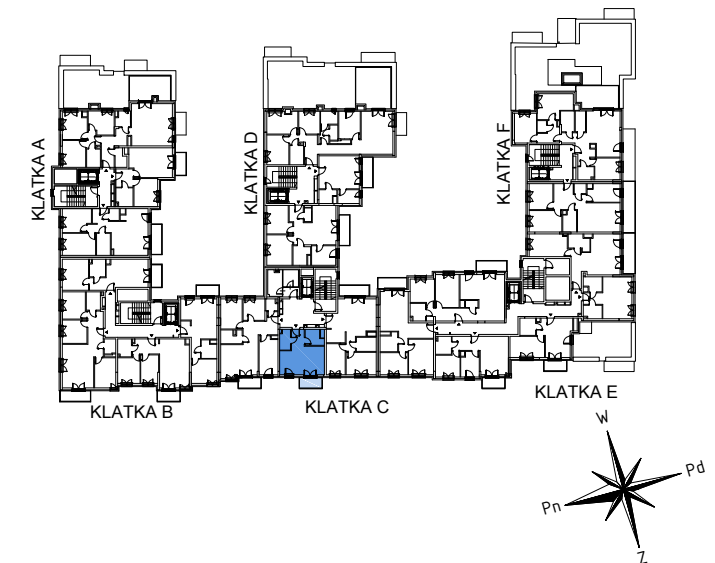



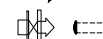
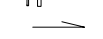
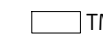


MY BEMOWO 3

ul. Batalionów Chłopskich
Warszawa



LEGENDA:

-  ściana z możliwością rearanżacji
-  grzejniki pokojowe i łazienkowe
-  otwór / kratka wentylacyjna
-  nawiewnik okienny / ścienny
-  spadki
-  tablica mieszkaniowa

0m 1m 2m

* POWIERZCHNIE PODANE SĄ W ŚWIETLE WYKOŃCZONYCH ŚCIAN
 ** KARTA KATALOGOWA MOŻE ULEC ZMIANOM W TRAKCIE REALIZACJI INWESTYCJI
 *** OSTATECZNE OZNACZENIE LOKALU MOŻE ULEC ZMIANIE
 **** WYMIAR OKIEN PODANO W ŚWIETLE OTWORU W MURZE BEZ UWZGLĘDNIENIA TOLERANCJI NA MONTAŻ
 ***** WEDŁUG PN-ISO 9836:1997 DO POWIERZCHNI MIESZKANIA WLICZONO ŚCIANY Z MOŻLIWOŚCIĄ DEMONTAŻU/REARANŻACJI

KLATKA C PIĘTRO 3 MIESZKANIE 87

1. HOL	3.77 m ²
2. KUCHNIA	4.54 m ²
3. SALON	20.95 m ²
4. ŁAZIENKA	3.54 m ²

UWAGA:
 WYPOSAŻENIE I WYKOŃCZENIE LOKALU STANOWI PRZYKŁADOWĄ ARANŻACJĘ OKREŚLAJĄCĄ FUNKCJONALNOŚĆ MIESZKANIA.
 WYPOSAŻENIE I WIELKOŚĆ ZAPROPONOWANYCH URZĄDZEŃ MA CHARAKTER ORIENTACYJNY. LOKALIZACJA PRZYKŁADOWEGO WYPOSAŻENIA I WYKOŃCZENIA POWIĄZANA JEST Z PROJEKTOWANĄ INFRASTRUKTURĄ BUDYNKU. ZAKRES WYPOSAŻENIA I WYKOŃCZENIA LOKALU OKREŚLA UMOWA NABYCIA LOKALU.

POW. MIESZKANIA według PN-ISO 9836:1997 ***** **34.16 m²**

POW. BALKONU 4.20 m²

1 Pokój 3.C.87

