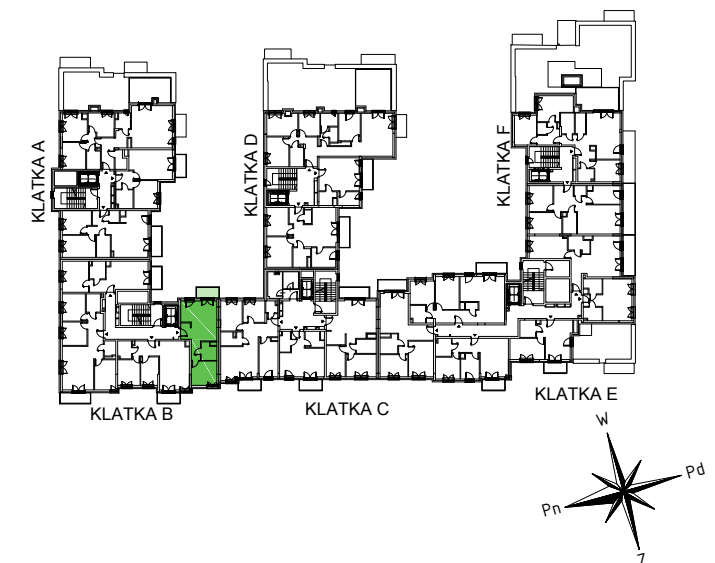
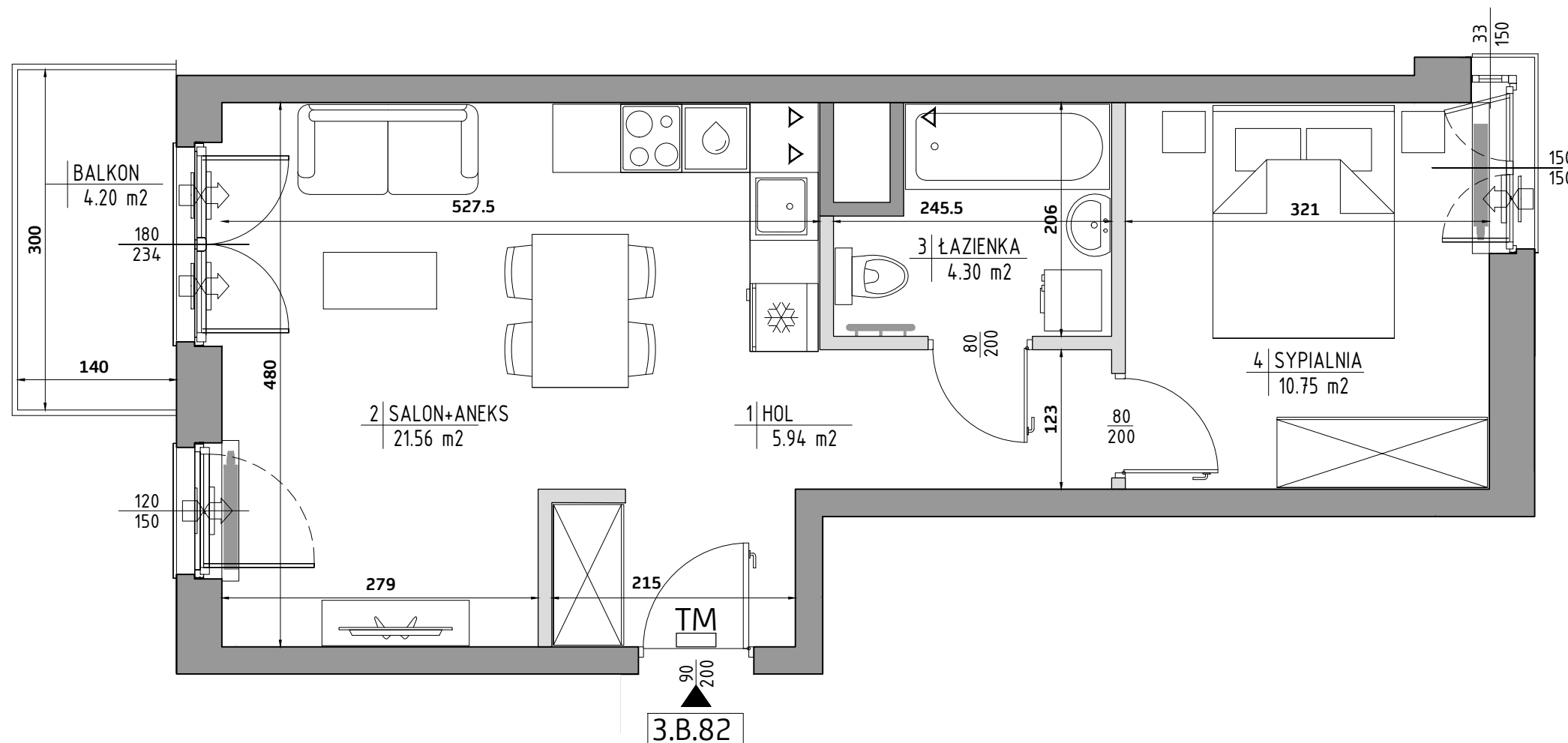
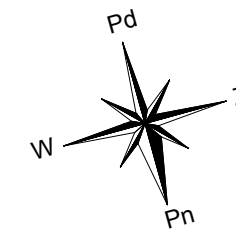


MY BEMOWO 3

ul. Batalionów Chłopskich
Warszawa



KLATKA B PIĘTRO 3 MIESZKANIE 82

1. HOL	5.94 m ²
2. SALON + ANEKS KUCH.	21.56 m ²
3. ŁAZIENKA	4.30 m ²
4. SYPIALNIA	10.75 m ²

UWAGA:
WYPOSAŻENIE I WYKOŃCZENIE LOKALU STANOWI PRZYKŁADOWĄ ARANŻACJĘ OKREŚLAJĄCĄ FUNKCJONALNOŚĆ MIESZKANIA.
WYPOSAŻENIE I WIELKOŚĆ ZAPROPONOWANYCH URZĄDZEŃ MA CHARAKTER ORIENTACYJNY. LOKALIZACJA PRZYKŁADOWEGO WYPOSAŻENIA I WYKOŃCZENIA POWIĄZANA JEST Z PROJEKTOWANĄ INFRASTRUKTURĄ BUDYNKU. ZAKRES WYPOSAŻENIA I WYKOŃCZENIA LOKALU OKREŚLA UMOWA NABYCIA LOKALU.

POW. MIESZKANIA według PN-ISO 9836:1997 ***** **43.91 m²**

POW. BALKONU 4.20 m²

2 Pokoje **3.B.82**

LEGENDA:

- ściana z możliwością rearanżacji
- grzejniki pokojowe i łazienkowe
- otwór / kratka wentylacyjna
- nawiewnik okienny / ścienny spadki
- TM tablica mieszkaniowa

0m 1m 2m

* POWIERZCHNIE PODANE SĄ W ŚWIETLE WYKOŃCZONYCH ŚCIAN
** KARTA KATALOGOWA MOŻE ULEC ZMIANOM W TRAKCIE REALIZACJI INWESTYCJI
*** OSTATECZNE OZNACZENIE LOKALU MOŻE ULEC ZMIANIE

**** WYMIAR OKIEN PODANO W ŚWIETLE OTWORU W MURZE BEZ UWZGLĘDNIENIA TOLERANCJI NA MONTAŻ
***** WEDŁUG PN-ISO 9836:1997 DO POWIERZCHNI MIESZKANIA WLICZONO ŚCIANY Z MOŻLIWOŚCIĄ DEMONTAŻU/REARANŻACJI

