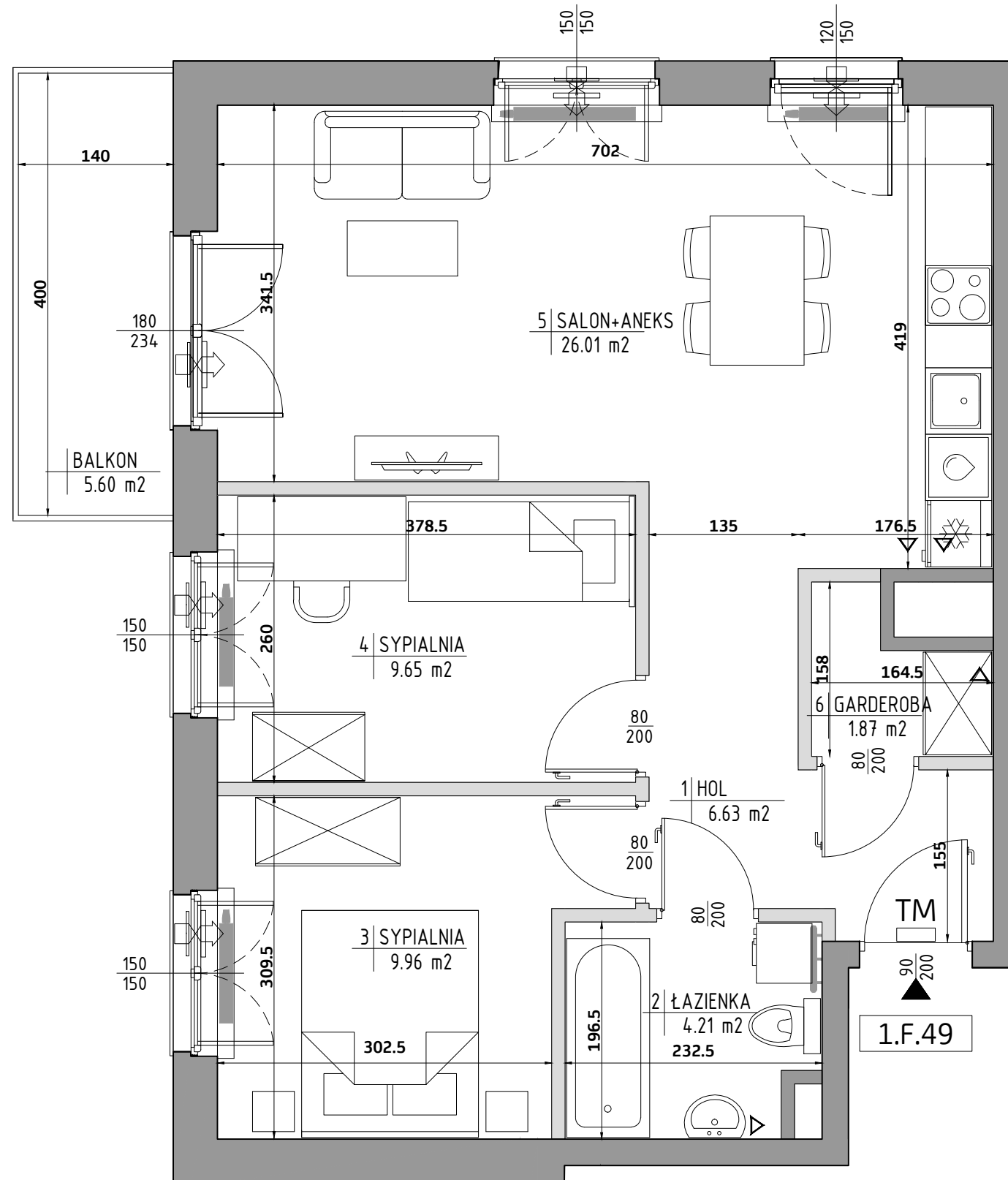
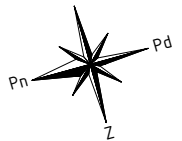
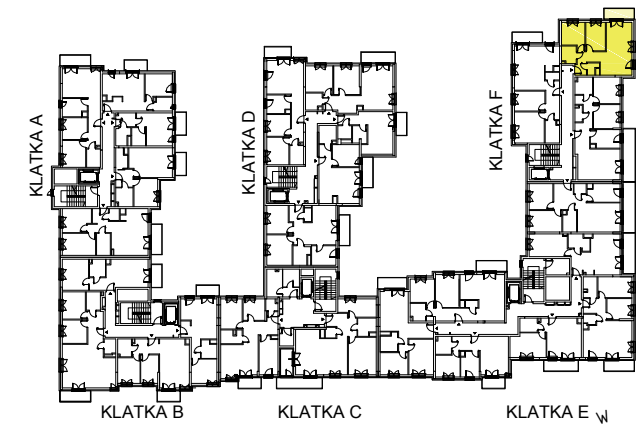


MY BEMOWO 3

ul. Batalionów Chłopskich
Warszawa



LEGENDA:

- ściana z możliwością rearanżacji
- grzejniki pokojowe i łazienkowe
- otwór / kratka wentylacyjna
- nawiewnik okienny / ścienny
- spadki
- tablica mieszkaniowa

0m 1m 2m

* POWIERZCHNIE PODANE SĄ W ŚWIETLE WYKOŃCZONYCH ŚCIAN

** KARTA KATALOGOWA MOŻE ULEC ZMIANOM W TRAKCIE REALIZACJI INWESTYCJI

*** OSTATECZNE OZNACZENIE LOKALU MOŻE ULEC ZMIANIE

**** WYMIAR OKIEN PODANO W ŚWIETLE OTWORU W MURZE BEZ UWZGLĘDNIENIA TOLERANCJI NA MONTAŻ

***** WEDŁUG PN-ISO 9836:1997 DO POWIERZCHNI MIESZKANIA WLICZONO ŚCIANY Z MOŻLIWOŚCIĄ DEMONTAŻU/REARANŻACJI

KLATKA F PIĘTRO 1 MIESZKANIE 49

1. HOL	6.63 m ²
2. ŁAZIENKA	4.21 m ²
3. SYPIALNIA	9.96 m ²
4. SYPIALNIA	9.65 m ²
5. SALON + ANEKS KUCH.	26.01 m ²
6. GARDEROBA	1.87 m ²

UWAGA:

WYPOSAŻENIE I WYKOŃCZENIE LOKALU STANOWI PRZYKŁADOWĄ ARANŻACJĘ OKREŚLAJĄCĄ FUNKCJONALNOŚĆ MIESZKANIA.

WYPOSAŻENIE I WIELKOŚĆ ZAPROPONOWANYCH URZĄDZEŃ MA CHARAKTER ORIENTACYJNY. LOKALIZACJA PRZYKŁADOWEGO WYPOSAŻENIA I WYKOŃCZENIA POWIĄZANA JEST Z PROJEKTOWANĄ INFRASTRUKTURĄ BUDYNKU. ZAKRES WYPOSAŻENIA I WYKOŃCZENIA LOKALU OKREŚLA UMOWA NABYCIA LOKALU.

POW. MIESZKANIA
według PN-ISO 9836:1997 ***** **61.36 m²**

POW. BALKONU 5.60 m²

3 Pokoje **1.F.49**



piękno życia w nieruchomościach