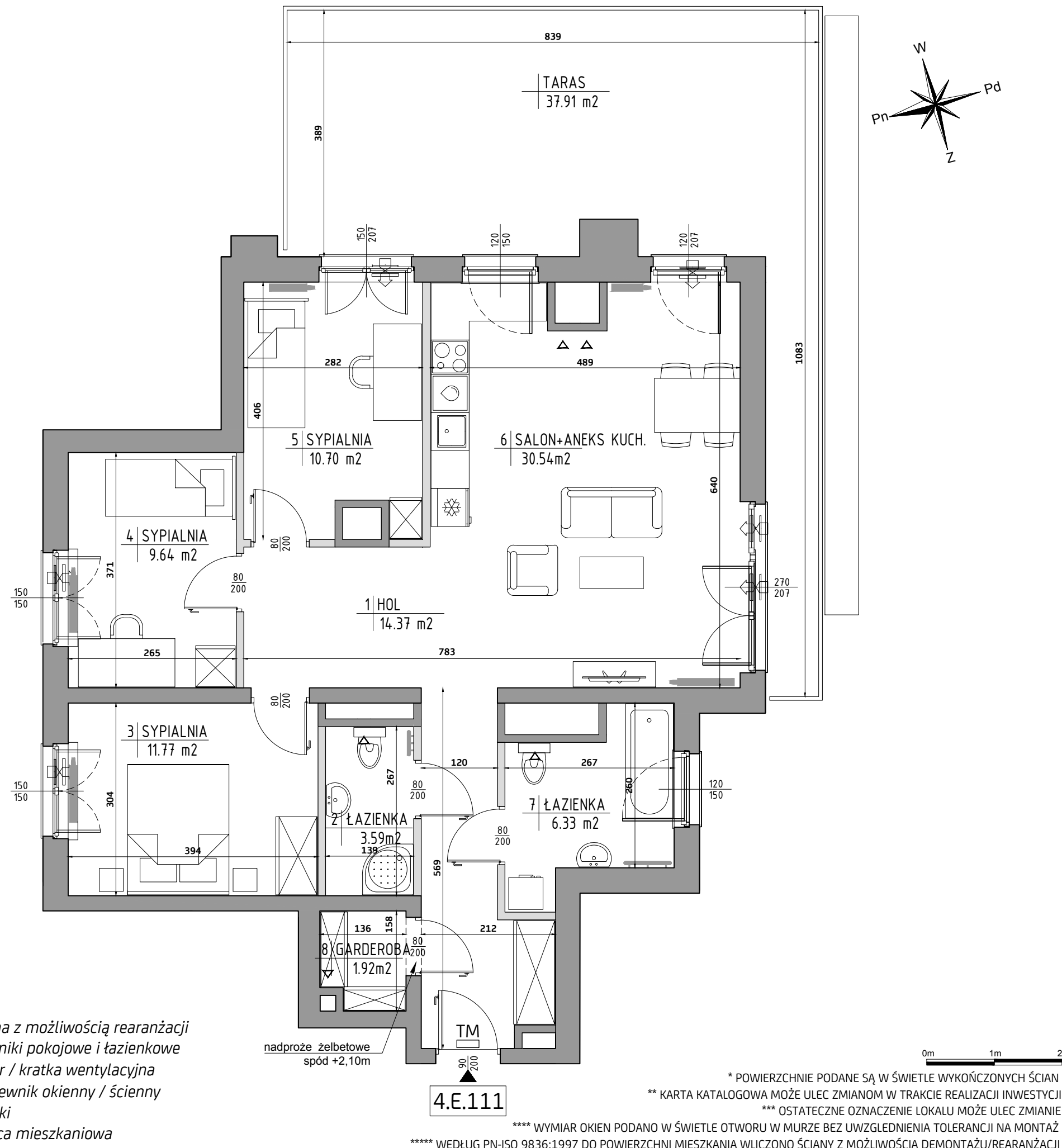



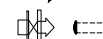
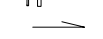
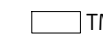


# MY BEMOWO 3

ul. Batalionów Chłopskich  
Warszawa



**LEGENDA:**

-  ściana z możliwością rearanżacji
-  grzejniki pokojowe i łazienkowe
-  otwór / kratka wentylacyjna
-  nawiewnik okienny / ścienny
-  spadki
-  tablica mieszkaniowa

**4.E.111**

\* POWIERZCHNIE PODANE SĄ W ŚWIETLE WYKOŃCZONYCH ŚCIAN  
 \*\* KARTA KATALOGOWA MOŻE ULEC ZMIANOM W TRAKCIE REALIZACJI INWESTYCJI  
 \*\*\* OSTATECZNE OZNACZENIE LOKALU MOŻE ULEC ZMIANIE  
 \*\*\*\* WYMIAR OKIEN PODANO W ŚWIETLE OTWORU W MURZE BEZ UWZGLĘDNIENIA TOLERANCJI NA MONTAŻ  
 \*\*\*\*\* WEDŁUG PN-ISO 9836:1997 DO POWIERZCHNI MIESZKANIA WLICZONO ŚCIANY Z MOŻLIWOŚCIĄ DEMONTAŻU/REARANŻACJI

**KLATKA E  
PIĘTRO 4  
MIESZKANIE 111**

1. HOL	14.37 m <sup>2</sup>
2. ŁAZIENKA	3.59 m <sup>2</sup>
3. SYPIALNIA	11.77 m <sup>2</sup>
4. SYPIALNIA	9.64 m <sup>2</sup>
5. SYPIALNIA	10.70 m <sup>2</sup>
6. SALON+ANEKS KUCH.	30.54 m <sup>2</sup>
7. ŁAZIENKA	6.33 m <sup>2</sup>
8. GARDEROBA	1.92 m <sup>2</sup>

UWAGA:  
 WYPOSAŻENIE I WYKOŃCZENIE LOKALU STANOWI PRZYKŁADOWĄ ARANŻACJĘ OKREŚLAJĄCĄ FUNKCJONALNOŚĆ MIESZKANIA.  
 WYPOSAŻENIE I WIELKOŚĆ ZAPROPONOWANYCH URZĄDZEŃ MA CHARAKTER ORIENTACYJNY. LOKALIZACJA PRZYKŁADOWEGO WYPOSAŻENIA I WYKOŃCZENIA POWIĄZANA JEST Z PROJEKTOWANĄ INFRASTRUKTURĄ BUDYNKU. ZAKRES WYPOSAŻENIA I WYKOŃCZENIA LOKALU OKREŚLA UMOWA NABYCIA LOKALU.

POW. MIESZKANIA według PN-ISO 9836:1997 \*\*\*\*\* **90.57 m<sup>2</sup>**

POW. TARASU 37.91 m<sup>2</sup>

4 Pokoje **4.E.111**

